

Aplicación: Centralización de los contadores individuales para agua potable fría o caliente, en los edificios de viviendas.

Ref.	Ø	Nº pletinas	2 Filas	3 Filas
BH001	2"	4	•	
		6	•	•
		8	•	
		9		•
		10	•	
		12	•	•
	2½"	14	•	
		15		•
		16	•	
		18	•	•
		20	•	
		21		•
		22	•	
		24	•	•
		26	•	
		27		•
	3"	28	•	
		30	•	•
		33		•
		36		•
42			•	
		45		•

Ref. BH001



Batería para la centralización de contadores individuales de agua potable fría o caliente

Las pletinas se orientan de modo que su eje mayor es transversal al eje del puente, con ello se obtiene una sustentación más sólida del conjunto válvula-contador, una máxima garantía de estanquidad y mayores espacios de maniobrabilidad.

Cumple, en cualquier tipo de vivienda, con todos los requisitos ordenados en las Normas Básicas del Ministerio de Industria, editadas en el B.O.E. nº 11 del 13/01/1976.

Homologada por la Generalitat de Catalunya, Departament d'Industria i Energia. Dirección General de Seguridad Industrial, (Contraseña de homologación DBC-8003 de 06/06/1994).

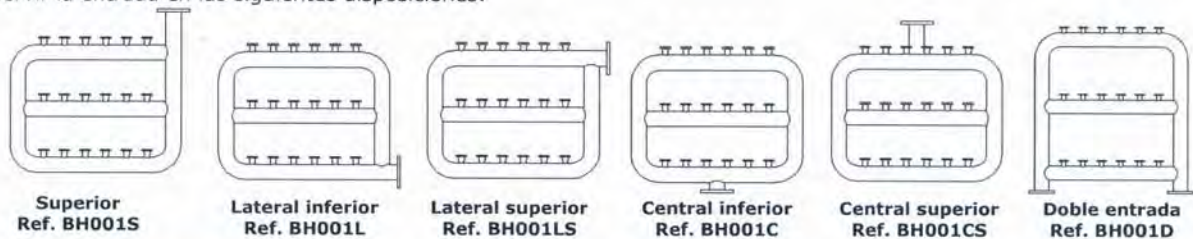
Autorizado por la Consejería de Industria, Comercio y Turismo de la Junta de Andalucía (26/06/1995).

El acero galvanizado pertenece a la clase M0 conforme a la norma UNE 23 727 (material no combustible ante la acción térmica) de acuerdo con la "NBE CPI-96: Normas básicas de la edificación; condiciones de protección contra incendios de los edificios".

Características:

- Pletina con cuello** de acero según EN 10204.
- Gancho de sujeción** de acero F-111 de Ø 10 mm.
- Placa de identificación** de aluminio anodizado.
- Círculo de batería** de acero según norma ISO R-65 UNE-19043.
- Brida** de acero F-111 según norma DIN 2573.
- Contrabrida** de acero F-111 según norma DIN 2573.
 - **Junta** de EPDM,
 - **Tornillería** según DIN 931 y DIN 934.

- Batería fabricada con materiales según norma UNE 19-900-94, la cual no contempla en ningún momento el uso de materiales plásticos.
- La batería metálica presenta estabilidad dimensional en caso de incendio, garantizando el suministro de agua a las viviendas.
- Las temperaturas ambientales extremas no afectan a su resistencia mecánica (cambio y lectura de contadores) ni a su resistencia a los esfuerzos de tracción a los cuales se puede ver sometida (golpes de ariete). No se ve afectada por deformaciones derivadas del peso del conjunto válvulas, contador y flexo.
- Batería galvanizada por inmersión en caliente con un recubrimiento de masa media de 505 g/m² para tubos destinados a la conducción de agua potable, según UNE-EN ISO 1461. Esta protección alcanza tanto la superficie exterior como la interior.
- Cada batería va provista de ganchos de sujeción y placa identificativa, donde consta la marca del fabricante y la clave de identificación. Se suministra con contrabrida de conexión al tubo de alimentación, junta, tornillería y soportes de anclaje a la pared.
- El diámetro del tubo corresponde siempre al de la vivienda tipo E, no siendo necesaria la doble alimentación.
- Batería totalmente exenta de roscas.
- Normalmente la entrada de la batería se sitúa a un lado en disposición vertical inferior, aunque bajo demanda se puede servir la entrada en las siguientes disposiciones:



Baterías especiales (Ref. BH001E) Previa consulta, pueden adaptarse las dimensiones entre pletinas y filas a la disponibilidad de espacio de instalación; también se pueden suministrar baterías con pletinas paralelas al eje del puente.

Accesorios:

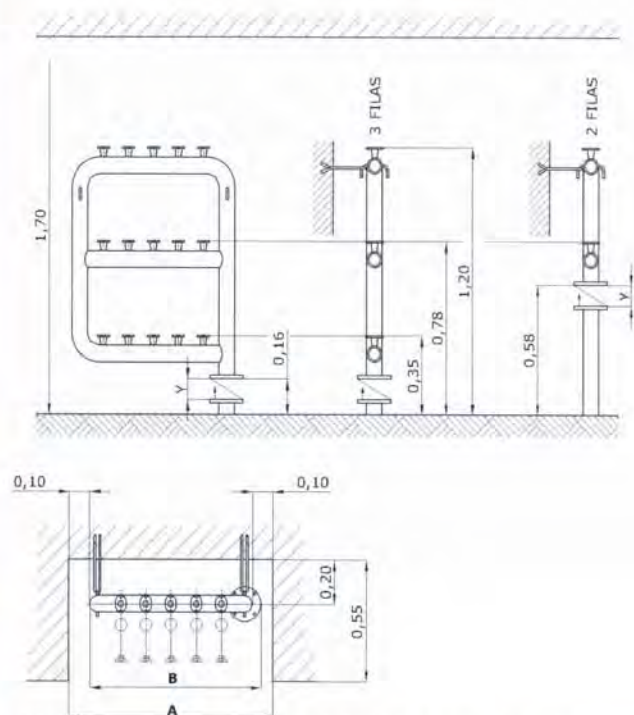
- Cuadro de clasificación: Ref. BH006
- Brida ciega: Ref. BH007
- Brida bana: Ref. BH010
- Brida barco: Ref. BH011
- Pipa ampliación estándar: Ref. BH008
- Válvula de retención: Ref. BH012
- Flexo macho/hembra: Ref. BH014

Recambios:

	Ref.
Brida DIN 2573	BH009
Junta para brida DIN 2573	BH019

	Ref.
Gancho batería	BH016
Tornillo brida 2" y 2 1/2"	BH031
Tornillo brida 3" 16x60	BH610

Ref.	Ø	Nº pletinas	Filas	A (m)	B (m)	Y ^(*) (m)	Peso kg
BH001	2"	4	2	0,58	0,42	0,084	11,8
		6	2	0,70	0,54		13,5
			3	0,58	0,42		17,3
		8	2	0,87	0,71		19,4
		9	3	0,75	0,59		25,7
		10	2	0,99	0,83		21,7
	12	2	1,11	0,95	23,1		
	2 1/2"	0,090	3	0,87	0,71	28,9	
			14	2	1,23	1,07	25,5
			15	3	0,99	0,83	31,7
			16	2	1,35	1,19	27,5
			18	2	1,47	1,31	29,7
			3	1,11	0,95	34,7	
		0,105	20	2	1,59	1,43	31,1
			21	3	1,23	1,07	38,0
			22	2	1,71	1,55	33,2
			24	2	1,83	1,67	35,4
			3	1,35	1,19	41,2	
			2	1,95	1,79	37,3	
	3"	0,105	27	3	1,47	1,31	43,3
			28	2	2,07	1,91	39,5
			30	2	2,19	2,03	40,9
			3	1,59	1,43	46,4	
			33	3	1,76	1,61	63,6
36			3	1,88	1,73	66,6	
39	3	2,00	1,85	69,8			
42	3	2,12	1,97	73,0			
45	3	2,24	2,09	76,2			



(*) Y = Espacio previsto entre bridas para válvula de retención Ref. BH012 (no suministrada con la Ref. BH001 y sus variantes)